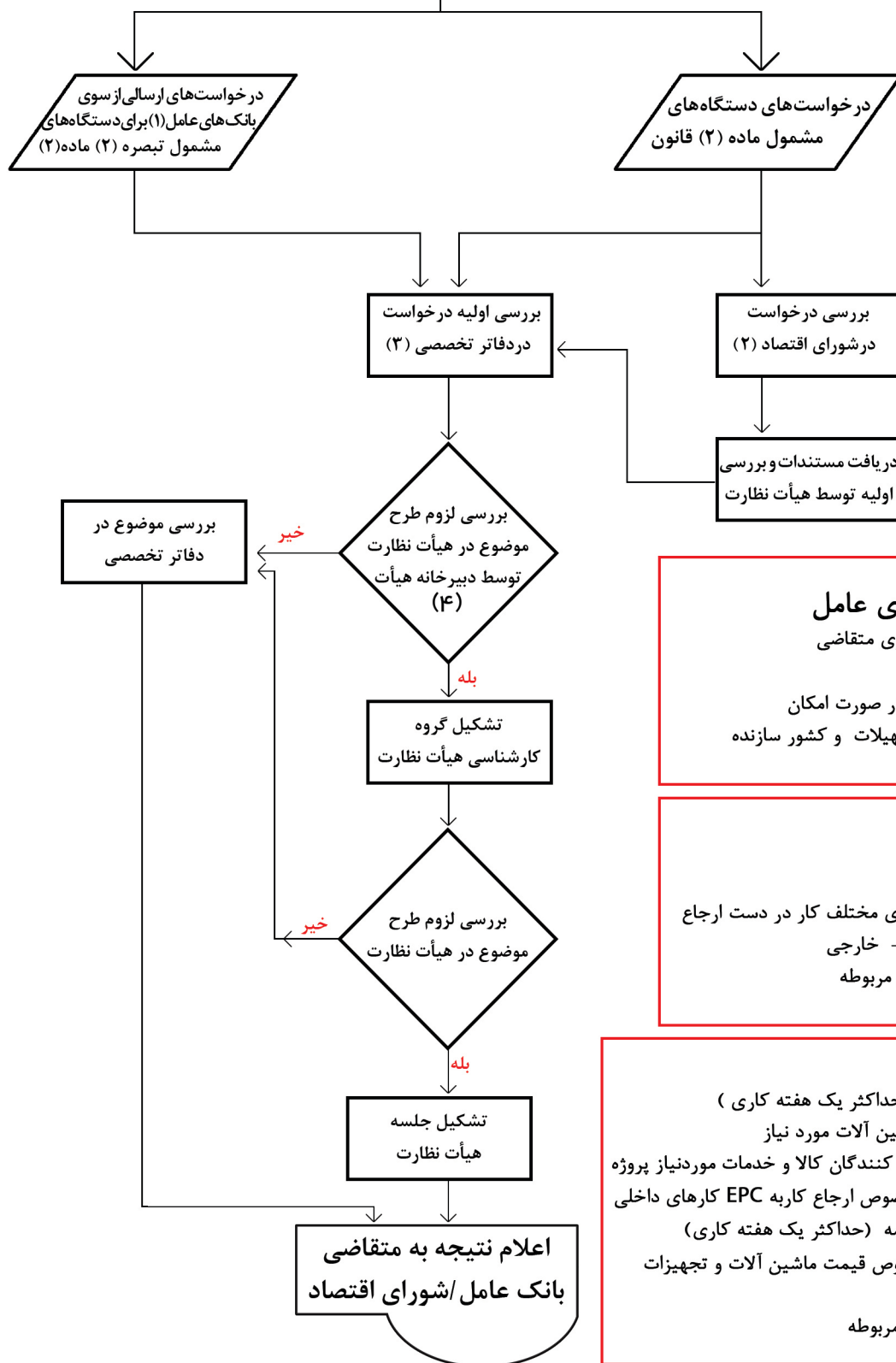


درخواست متقاضی



۱. ارجاع کار از سوی بانک های عامل

- درج میزان تسهیلات درخواست شده از سوی متقاضی
- درج نوع تسهیلات (ارزی-ریالی)
- ارائه قرارداد متقاضی با سازندگان داخلی در صورت امکان
- پروفرمای مورد توافق متقاضی دریافت تسهیلات و کشور سازنده

۲. شورای اقتصاد

- تکمیل فرم صدور مجوز ارجاع کار
- تکمیل جدول آنالیز سهم ارزش فعالیت های مختلف کار در دست ارجاع
- دریافت تفاهم نامه فیما بین شرکت ایرانی - خارجی
- دریافت آگهی مناقصه برگزار شده و گزارش مربوطه

۳. نظرات دفاتر تخصصی

- الف : دفاتر تخصصی معاونت امور صنایع (حداکثر یک هفته کاری)
- تعیین درصد ساخت داخل تجهیزات و ماشین آلات مورد نیاز
 - بررسی و اعلام نظر در مورد فهرست عرضه کنندگان کالا و خدمات مورد نیاز پروژه
 - در صورت امکان بررسی و اعلام نظر در خصوص ارجاع کار به EPC کارهای داخلی
- ب : دفتر امور طرح ها معاونت طرح و برنامه (حداکثر یک هفته کاری)
- بررسی اصالت پروفرما و اظهار نظر در خصوص قیمت ماشین آلات و تجهیزات ارائه شده در پروفرما
 - بررسی طرح با ضوابط و دستورالعمل های مربوطه

۴. دبیرخانه هیات نظارت

- ارائه فرم های مرتبط با هیات به متقاضی
- دریافت و بررسی فرم های تکمیل شده از سوی متقاضی
- دریافت نظر دفتر تخصصی معاونت امور صنایع در خصوص فرم های تکمیل شده